

## Poranění baze lební

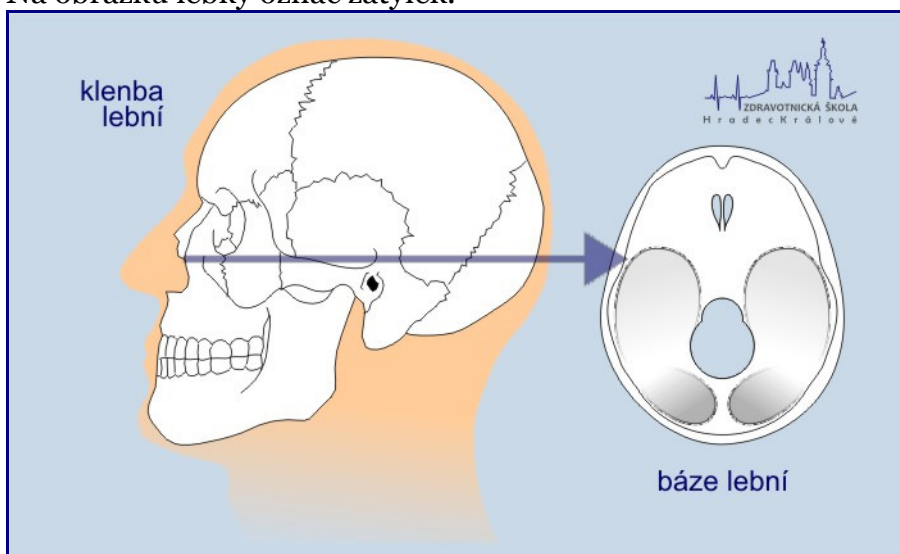
Na turistickém kurzu v horách žáci tajně požili alkohol a posedávali v lese na zábradlí nad potokem. Jeden ze spolužáků neudržel rovnováhu a pozadu spadl ze zábradlí do potoka. Při pádu se udeřil do hlavy o vyčnívající kameny. Spolužáci ho okamžitě vytáhli na lesní pěšinu. Poraněný byl při vědomí, komunikoval, v zátýlku měl tržnou ránu a z levého ucha zvolna vytékala krev. Udával bolesti hlavy, ale za chvíli přestal komunikovat a spolužáci viděli, že usíná.

### 1. úkol

Víš, jak alkohol ovlivňuje člověka?

### 2. úkol

Na obrázku lebky označ zátylek.



### 3. úkol

Na koho se v této situaci obrátíš?